

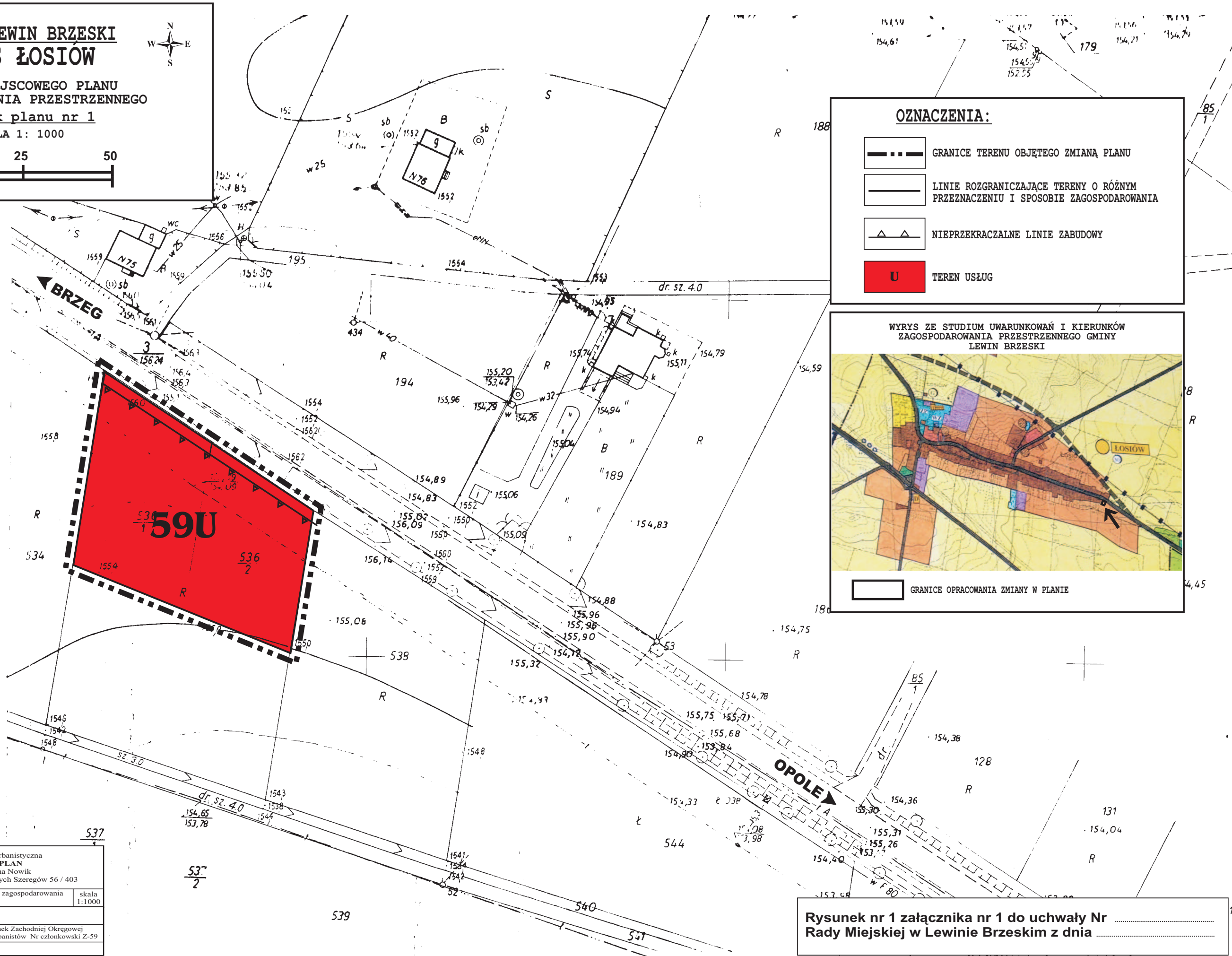
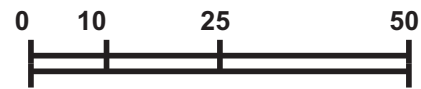
**Gmina LEWIN BRZESKI  
WIES ŁOSIÓW**







ZMIANA MIEJSCOWEGO PLANU  
ZAGOSPODAROWANIA PRZESTRZENNEGO

Rysunek planu nr 1

SKALA 1: 1000



**OZNACZENIA:**

-  GRANICE TERENU OBJĘTEGO ZMIANĄ PLANU
-  LINIE ROZGRANICZAJĄCE TERENY O RÓŻNYM PRZEZNACZENIU I SPOSOBIE ZAGOSPODAROWANIA
-  NIEPRZEKRACZALNE LINIE ZABUDOWY
-  **U** TEREN USŁUG

**WRYIS ZE STUDIUM UWARUNKOWAŃ I KIERUNKÓW  
ZAGOSPODAROWANIA PRZESTRZENNEGO GMINY  
LEWIN BRZESKI**



 GRANICE OPRACOWANIA ZMIANY W PLANIE

<b>PU</b>	Pracownia Urbanistyczna <b>URB - PLAN</b> mgr Helena Nowik 45-256 Opole ul. Szarych Szeregów 56 / 403	
	Temat opracowania	Zmiana miejscowego planu zagospodarowania przestrzennego wsi Łosiów
Przedmiot obiektu oprac.	Rysunek planu nr 1	skala 1:1000
Główny Projektant	mgr Helena Nowik - członek Zachodniej Okręgowej Izby Urbanistów Nr członkowski Z-59	
Projektant	mgr inż. Adam Ziąja	

Rysunek nr 1 załącznika nr 1 do uchwały Nr .....  
Rady Miejskiej w Lewinie Brzeskim z dnia .....