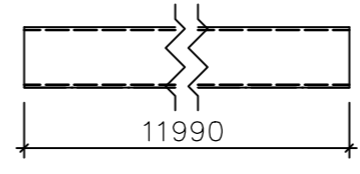
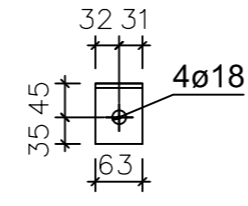
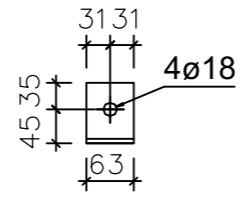
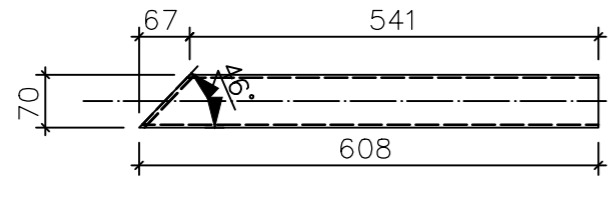
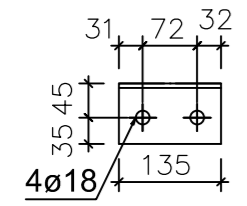
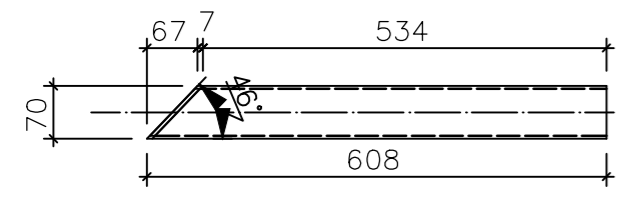


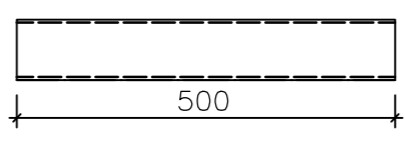
- 5x L80X65X6x135 **1000** 1:10 S355J2G3
- 1x RHS70x4x608 **1019** 1:10 S355J2G3
- 1x L80X65X6x62 **1001** 1:10 S355J2G3
- 1x L80X65X6x62 **1002** 1:10 S355J2G3
- 1x RHS80x4x11990 **1006** 1:10 S355J2G3



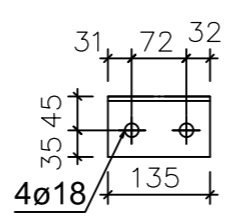
- 1x RHS70x4x608 **1020** 1:10 S355J2G3



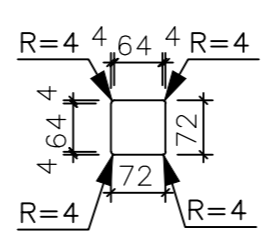
- 1x RHS80x4x500 **1007** 1:10 S355J2G3



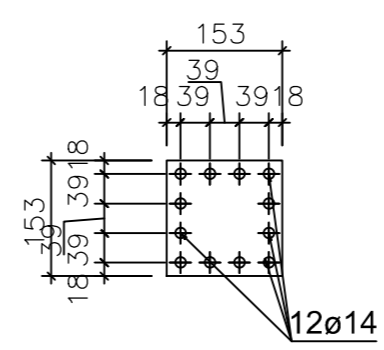
- 1x L80X65X6x135 **1021** 1:10 S355J2G3



- 2x BL4x72x72 **1028** 1:10 S355J2G3



- 2x BL10x153x153 **1029** 1:10 S355J2G3



Pozycja	Nazwa	Ilość (szt.)	Długość (mm)	Szerokość (mm)	Materiał	Waga 1szt. (kg)	Waga (kg)
13	x	1					
1029	BL10x153x153	2	153	153	S355J2G3	1.84	3.68
1028	BL4x72x72	2	72	72	S355J2G3	0.16	0.32
1021	L80X65X6	1	135	0	S355J2G3	0.89	0.89
1020	RHS70x4	1	608	0	S355J2G3	4.95	4.95
1019	RHS70x4	1	608	0	S355J2G3	4.95	4.95
1007	RHS80x4	1	500	0	S355J2G3	4.71	4.71
1006	RHS80x4	1	11990	0	S355J2G3	112.83	112.83
1002	L80X65X6	1	63	0	S355J2G3	0.41	0.41
1001	L80X65X6	1	63	0	S355J2G3	0.41	0.41
1000	L80X65X6	5	135	0	S355J2G3	0.89	4.46
	Podkładka ISO 7089-16-200HV	32	0	0	200 HV	0.01	0.36
	Podkładka ISO 7089-12-200HV	48	0	0	200 HV	0.01	0.3
	Nakrętka M16 - 8	16	0	0	8.8	0.03	0.53
	Nakrętka M12 - 8	24	0	0	8.8	0.02	0.41
	M16 x60 - 8.8	16	60	0	8.8	0.11	1.79
	M12 x 55 - 8.8	24	55	0	8.8	0.06	1.42
Razem:		176					142.42
						Waga wszystkich (kg):	142.42

**PROKO-ART**  
inż. Sławomir Śliwka  
49-305 Brzeg ul. księdza Makarskiego 33/ 15 tel. 602-597-155

Investor: GMINA LEWIN BRZESKI UL. RYNEK 1, 49-340 LEWIN BRZESKI

Temat: ZADASZENIE CZĘŚCI TRYBUN NA BOISKU SPORTOWYCH "OLIMPIA" W LEWINIE BRZESKIM- PROJEKT WYKONAWCZY KONSTRUKCJI

Adres: ul. Powstańców Śląskich, 49-340 Lewin Brzeski, dz. nr 205/48 Skala: 1:10 Data: 06.2018

Obiekt: Zadaszenie trybun- wiata

Projektant: mgr inż. Marcin Kajdas nr upr. OPL/0377/P00K/08 Podpis: inż. Sławomir Śliwka nr upr. OPL/1300/P00Kb/16 Opracowanie: Podpis: Nr rys. 22