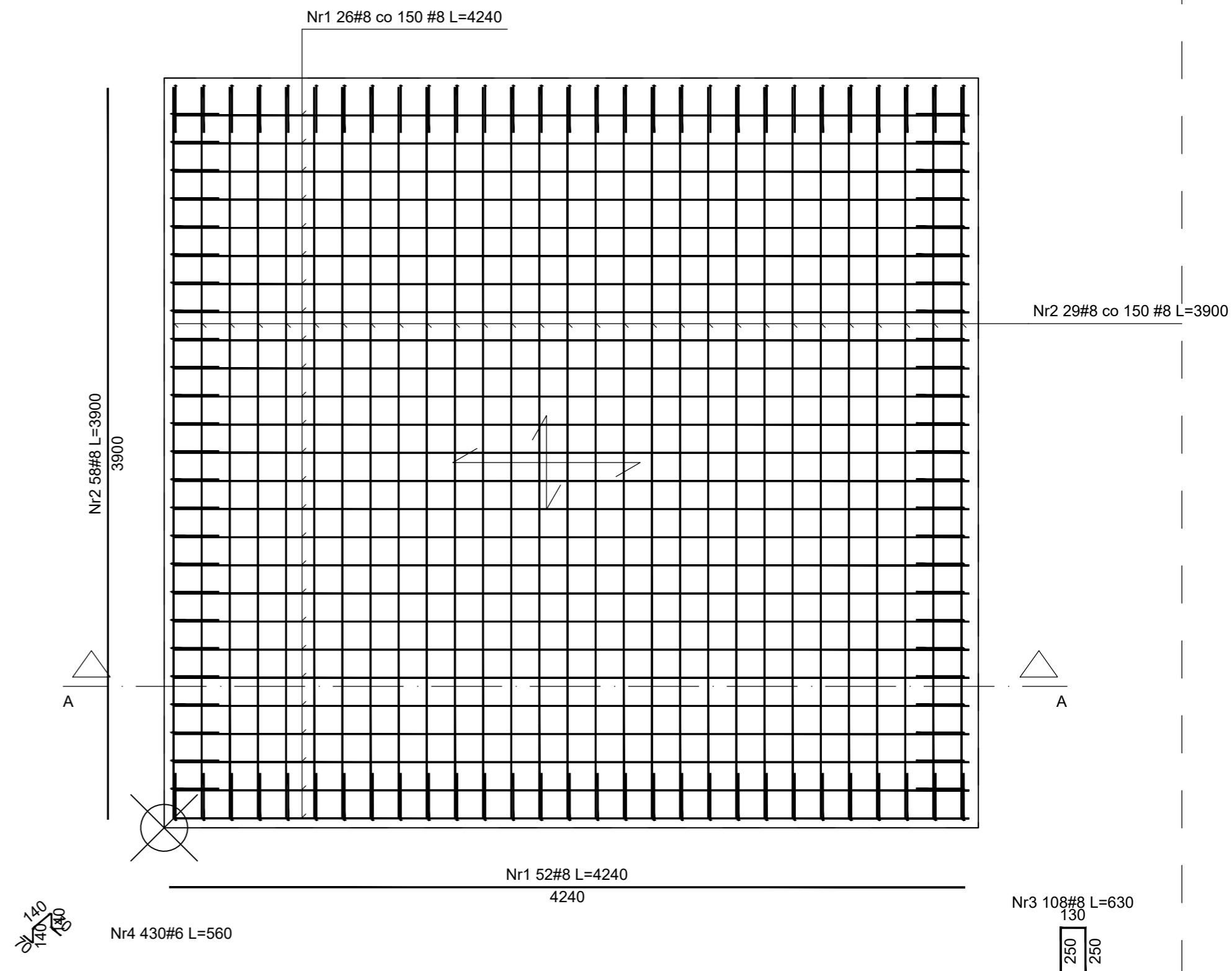
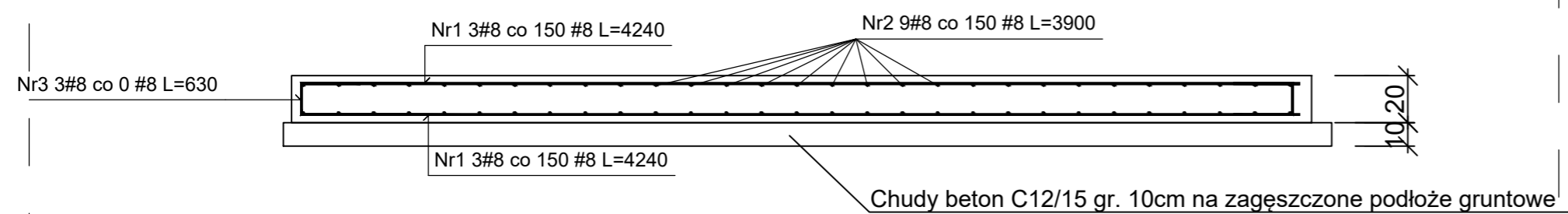


Płyta fundamentowa dla 5szt. - Zbrojenie dolne



Płyta fundamentowa dla 5szt. - Zbrojenie górne



Płyta1 - Przekrój A-A

Wykaz stali - Płyta fundamentowa dla 5szt.

Nr	Ilość [szt.]	Średnica [mm]	Długość poj. [mm]	Długość całkowita [m]	
				500.0 MPa	
				#6.0	#8.0
1	260	8.0	4240	---	1102.40
2	290	8.0	3900	---	1131.00
3	540	8.0	630	---	340.20
4	430	6.0	560	240.80	---
Długość całkowita [m]				240.8	2573.6
Masa jednostkowa [kg/m]				0.222	0.395
Masa [kg]				53.4	1015.5
Masa całkowita [kg]				1068.9	

Beton konstrukcyjny C25/30

FUNDAMENT WIATA 2

BUDOWA INFRASTRUKTURY PIESZO - ROWEROWEJ W POWIECIE OPOLSKIM - II ETAP ORAZ BUDOWA CENTRUM PRZESIADKOWEGO W GMINIE LEWIN BRZESKI			
PS PROJEKT	ADRES:	49-340 LEWIN BRZESKI UL. KOŚCIUSZKI dz.nr: 845/3, 736, 734/7, 737/7, 806	skala:
	INWESTOR:	Gmina Lewin Brzeski ul. Rynek 1 49-340 Lewin Brzeski	1:25
www.psp-projekt.net.pl PS-PROJEKT Sp. z o.o. 45-131 Opole ul. Józefa Gygasa 41/9 531 832 426 e-mail: biuro@ps-projekt.net.pl e-mail: biuro@ps-projekt.net.pl	STADIUM:	PROJEKT BUDOWLANY	data: 08.2018
	PROJEKTANT:	inż. arch. Ryszard Snieżek up. 247/88/Op.	
	SPRAWDZA JACY:	mgr inż. Paweł Snieżek up. OPL/1305/PWBKb/16	
KONSTRUKCJA	OPRACOWAŁ:	mgr inż. Paweł Snieżek mgr inż. arch Agata Mikula	nr rys.: K-2.1