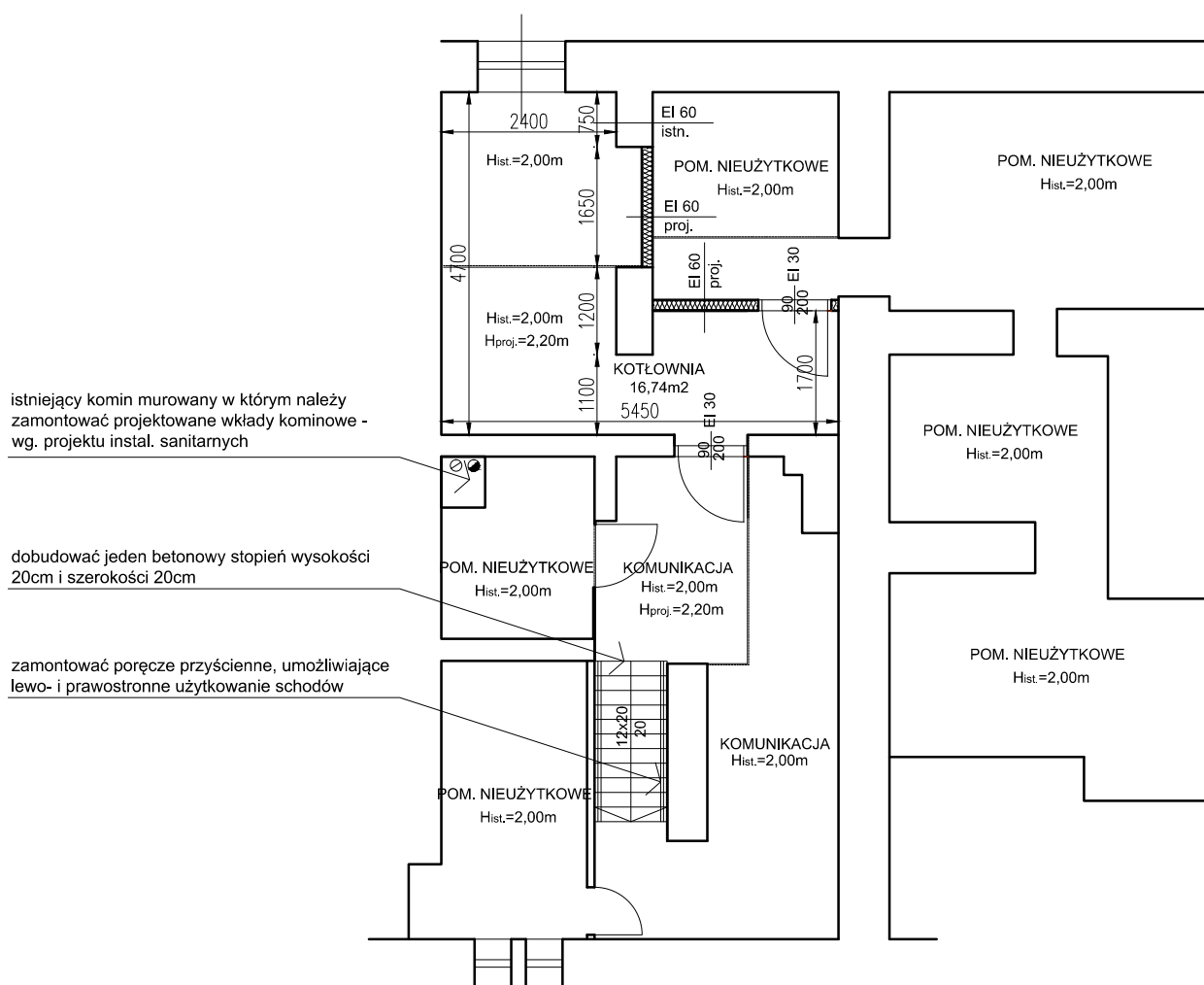


Rzut fragmentu piwnic – PROJEKT KOTŁOWNI



istniejący komin murowany w którym należy zamontować projektowane wkłady kominowe - wg. projektu instal. sanitarnych

dobudować jeden betonowy stopień wysokości 20cm i szerokości 20cm

zamontować poręczę przyścienne, umożliwiające lewo- i prawostronne użytkowanie schodów

- obrys obniżenia posadzki o 20cm, W miejscach, w których następuje zmiana poziomu podłogi, należy zastosować rozwiązania techniczne, plastyczne lub inne sygnalizujące tę różnicę
- ▨ projektowane ściany o lekkiej konstrukcji (1x15 GKF DF montowana obustronnie do stelaża z profili stalowych CW 100, wypełnienie wełna mineralna gr. 10cm) lub murowane, posiadające odporność ogniową REI 60

Usługi Projektowe Paweł Tkaczyński ul.Działkowa 3 49-300 Brzeg tel. 605 424 947		
INWESTOR:	Gmina Lewin Brzeski Rynek 1 49-340 Lewin Brzeski	Stadium PB
PROJEKTANT INS. SANIT:	mgr inż.arch. Katarzyna Kończyło-Widera 08/OPQKK/2009	
OBIEKT:	Kotłownia gazowa w budynku Urzędu Gminy Lewin Brzeski Lewin Brzeski, Rynek 1, nr ew. działki 479	Skala 1:100
TYTUL RYSUNKU:	Rzut fragmentu piwnic –KOTŁOWNIA	Rys. nr A-1
SIERPIEŃ 2020R.		